

EN INTRODUKTION TIL REGENERATIV LEDELSE

IUCE ledernetværk 05.03.2026

Mette Stasiak Hagelquist



METTE STASIAK HAGELQUIST

20 på et eventbureau.

Bachelor i sports management. Uddannet Stifinder, adfærdsdesigner, regenerativ leder og har en uddannelse i naturterapi.

Ansæt på Aarhus Universitet til at drive og udvikle Aarhus Center for Regenerativt Byggeri.

...

Web: www.stasiakhagelquist.com

Mobil: 3114 3107

Mail: mettehagelquist@gmail.com



HVAD HAR STRAWBERRY FIELD OG ET BUDGETMØDE MED REGENERATIV LEDELSE AT GØRE?



DAGENS AGENDA

- En grundlæggende forståelse

Kortlægning af jeres økosystem

- Den regenerative leder og potentialet i jeres organisationer

Udarbejdelse af regenerativ DNA-model



LUK ØJNENE

OG TÆNK PÅ ET RART STED



6 HURTIGE FRA FORSKNING, DER VISER NATURENS POSITIVE EFFEKT PÅ Mennesker

1. Ophold i naturen sænker pulsen, blodtrykket og kortisolniveauet (Park m.fl., 2010)
2. Ophold i naturen uden brug af teknologi øger kreativiteten med 50% (Atchley m.fl., 2012)
3. Tid tilbragt i naturen styrker immunsystemet og øger modstandsdygtigheden over for kræft (Li m.fl., 2009)
4. Blomster og planter på arbejdspladsen øger den kognitive funktionsevne og kan føre til 15% flere innovative idéer samt mere kreativ og fleksibel problemløsning (Ulrich, 2009)
5. Forbindelse til naturen har en betydelig positiv effekt på autonomi, personlig udvikling og fornemmelsen af formål i livet (Nisbet m. Fl. 2011)
6. En gåtur i naturen forbedrer hukommelsen med 20% (Berman m.fl., 2008)

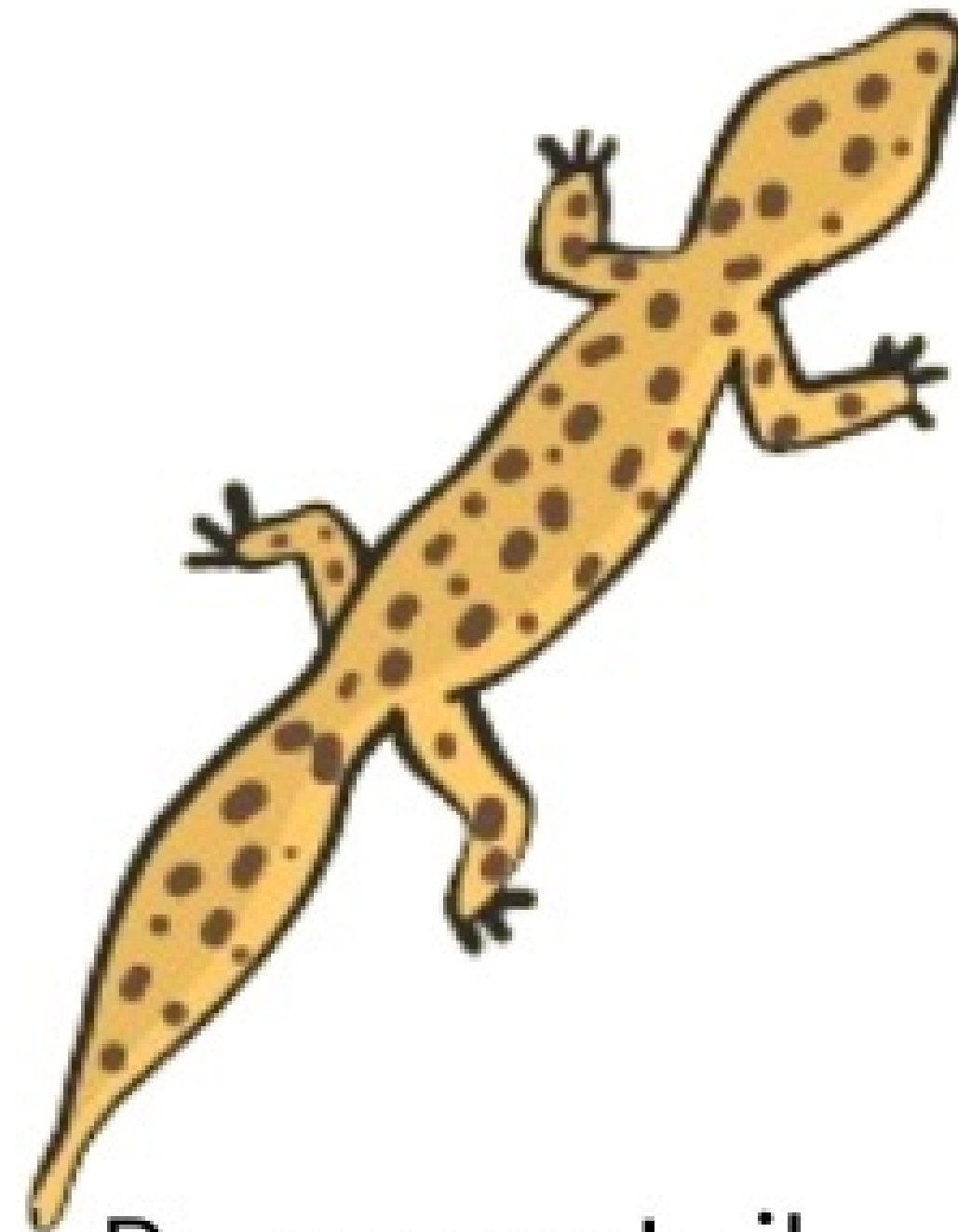
REGENERATION | NATUREN



Lost tail



Regrowing tail
after 4 weeks



Regrown tail
after 22 weeks



EN DEFINITION

AT VÆRE REGENERATIV BETYDER:

***“AKTIVT AT GENOPBYGGE OG
GENSKABE TRIVSEL OG SUNDHED
FOR OS SELV OG ALT DET LIV, VI ER
AFHÆNGIGE AF OG FORBUNDET
MED”***



EN DEFINITION

EN REGENERATIV TILGANG BETYDER:

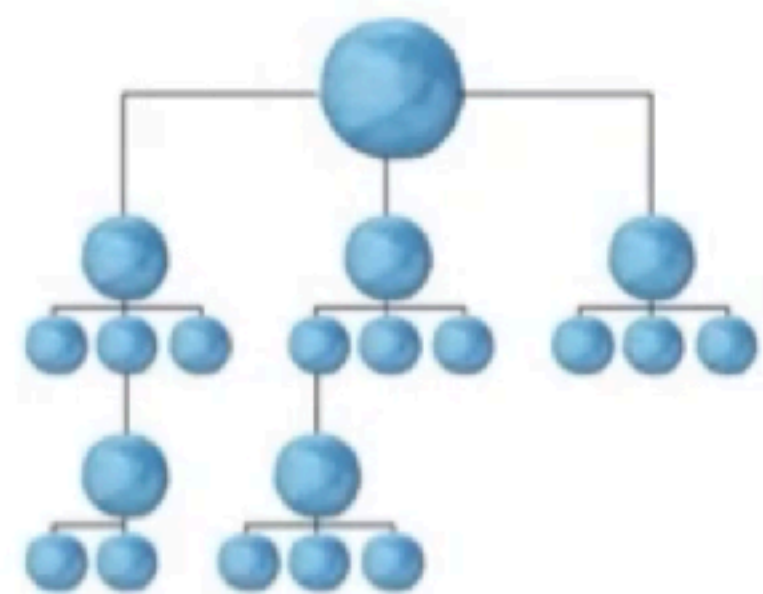
***“EN HELHEDSORIENTERET MÅDE AT
HANDLE PÅ, DER HJÆLPER MED AT
REVITALISERE, GENVINDE OG
GENOPBYGGE DE SYSTEMER, VI ER EN
DEL AF”***



***HVAD KAN VI LÆRE AF 4,6
MILLIARDER ÅRS ERFARING OG
EVOLUTION?***



THIS SHIFT REQUIRES ABOVE ALL A SHIFT IN MINDSET



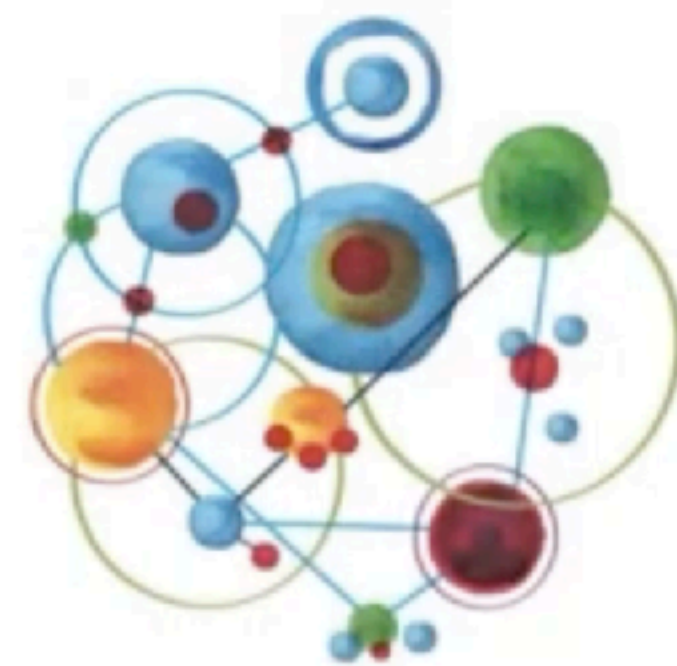
**Extractors
DEGENERATIVE**

EXTRACTIVE

Exploit human + natural resources
Biodiversity Loss + soil degradation
Climate systems breakdown
Inequality + racism
Fossil Fuel dependent



REGENERATIVE Regenerators



CONVENTIONAL

Staying within the law

GREEN

A little less negative impact

SUSTAINABLE

Adding no additional harm

RESTORATIVE

Humans doing things to nature

REGENERATIVE

Humans aligning with nature



HVOR PLACERER I JERES ORGANISATIONER?

I UDVIKLINGSMODELLEN - TAG EN SNAK 2&2



HVORFOR HAR VI BRUG FOR EN REGENERATIV TILGANG?

LAD OS TAGE ET KIK TILBAGE



AFKOBBLINGEN

HISTORISKE BEVÆGELSER DER FØRTE TIL AT KÆDEN HOPPEDE AF - THE STORY OF SEPARATION

700-900-tallet // Kristendommens indtog

- Udsletning af hedenske kulturer >> naturligt hellige stedet blev udslettede, og kristne monomenter blev bygget ovenpå

1300-tallet // Den lille istid

- Hungersnød i Europa,
- Langbruget måtte omstilles til kortere vækstperioder

1500-tallet // Naturen som ressource, Francis Bacon - "Nature being known must be managed, mastered and used in the service of human life"

- Heksejagten

1500-1800-tallet // Koloniseringen

- en tvunget fjernelse fra land, der var blevet kultiveret i generationer
- proces af kontrol, tæmning, "un-wilding", civilisering og oprindelige ritualer blev gjort ulovlige



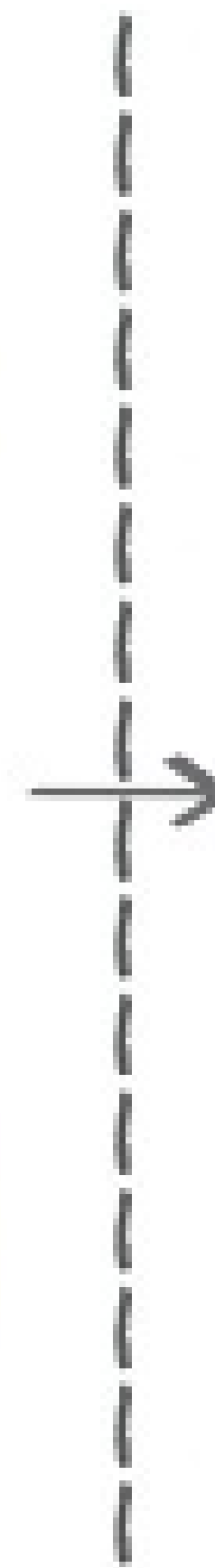
REJSEN MOD GENFORBINDELSE

DISCONNECTION/SEPARATION

RECONNECTION



Today



The Age of
Regeneration

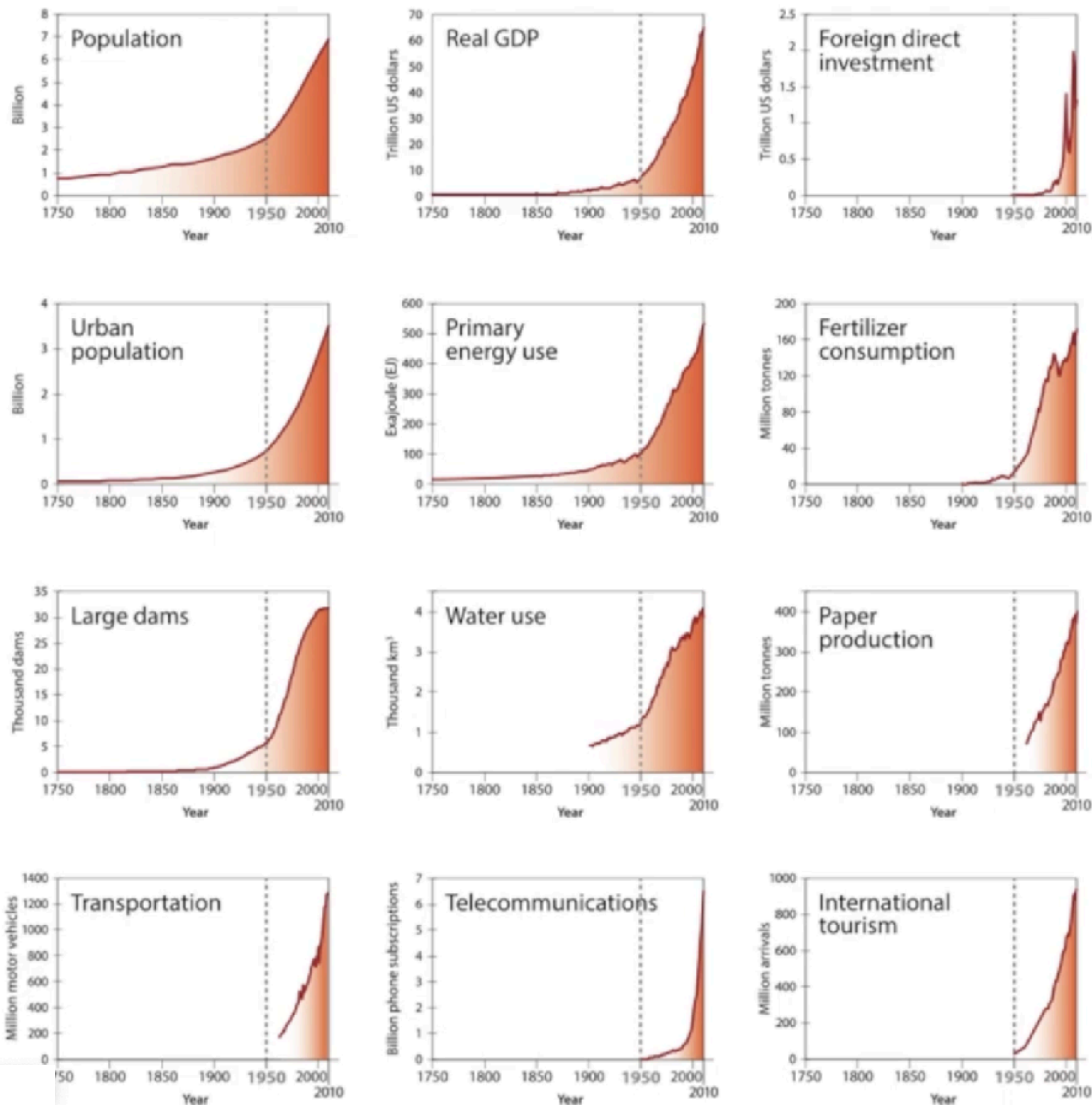
HVORFOR HAR VI BRUG FOR EN REGENERATIV TILGANG?

LAD OS TAGE ET KIK PÅ DEN NUVÆRENDE SITUATION

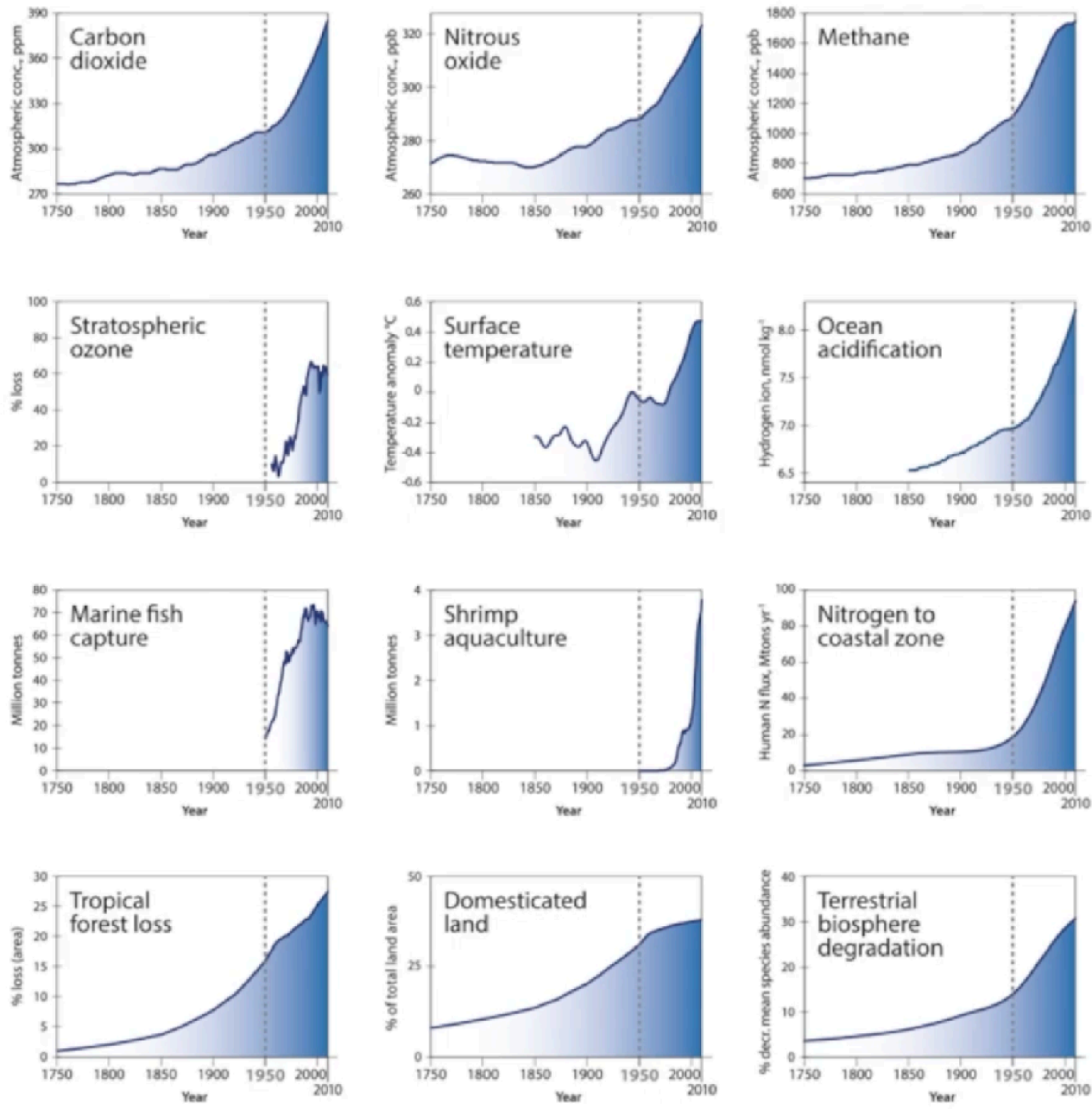


"THE GREAT ACCELERATION"

Socio-economic trends



Earth system trends



Biodiversitetstab

**75% NEDGANG I
FLYVENDE INSEKTER
OVER 27 ÅR**



Kilde: Hal Siepel H, Imann CA, Sorg M, Jungejans E, Siepel H, Hofland N, Schwan N et al. (2017)



Tab af tropisk skov

**VI HAR SKOVET 80%
AF VERDENS
TROPISKE SKOVE**

Kilde: World Resource Institute



Stigende forbrug af gødning

JORDEN ER BLEVET UDPINT AF MONOKULTUR OG INTENSIVT LANDBRUG

Kilde: World Resource Institute





Havforurening

I 2050 FORVENTES MERE PLASTIK END HAVDYR I VORES OCEANER

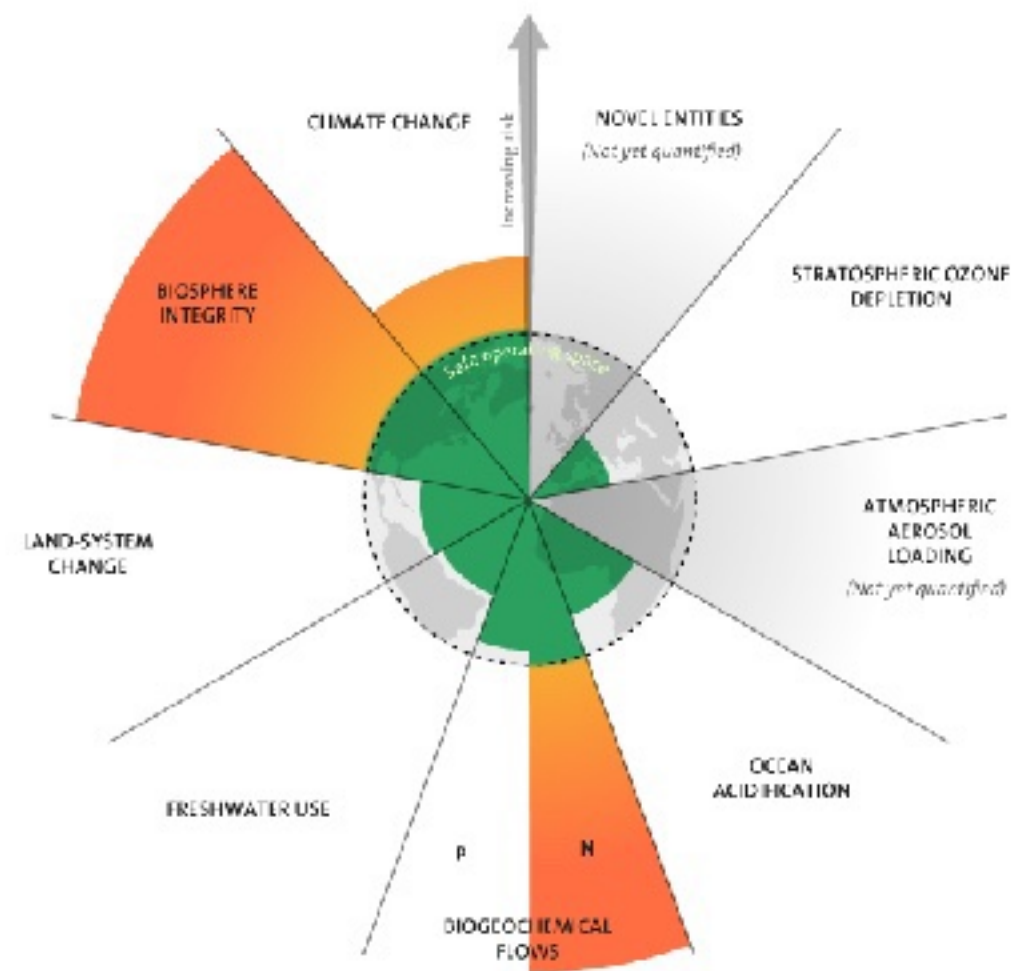
Kilde: WEF Ellen McArthur Foundation & WEF



DE PLANETÆRE GRÆNSER

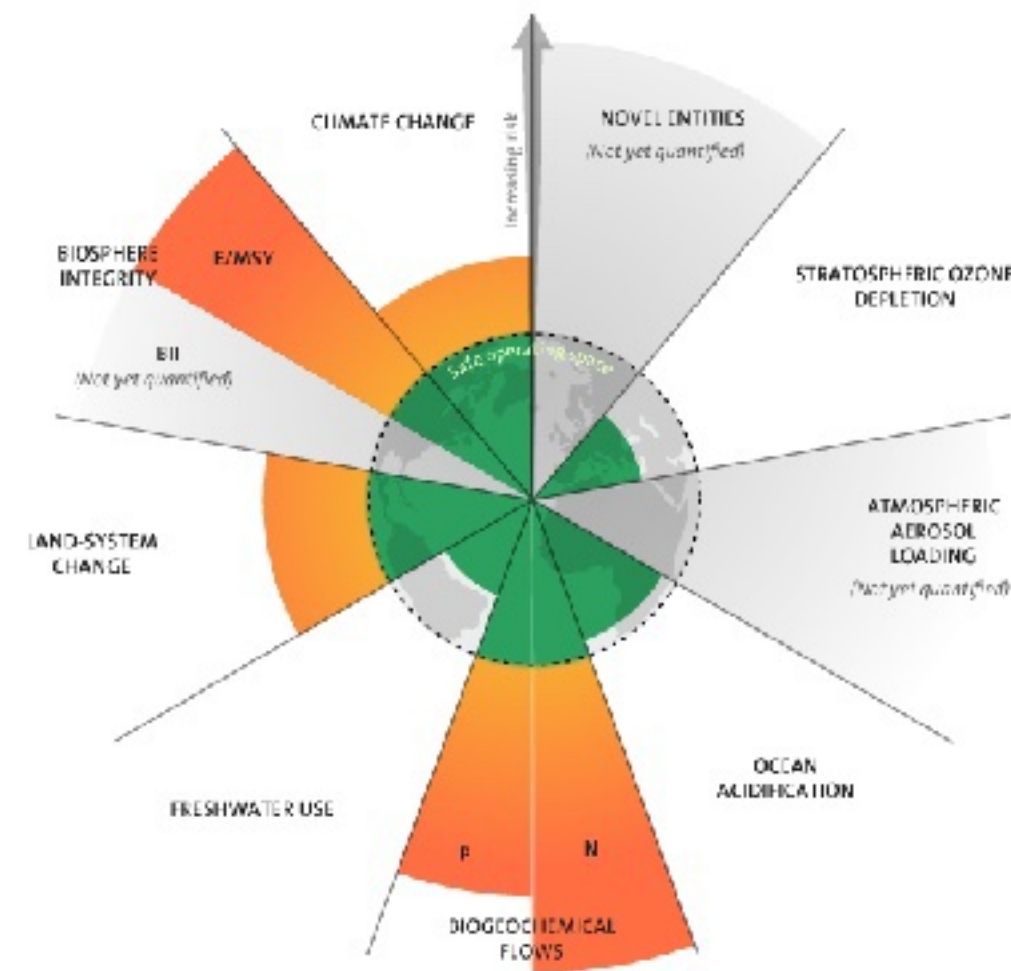
STOCKHOLM RESILIENCE CENTRE

2009



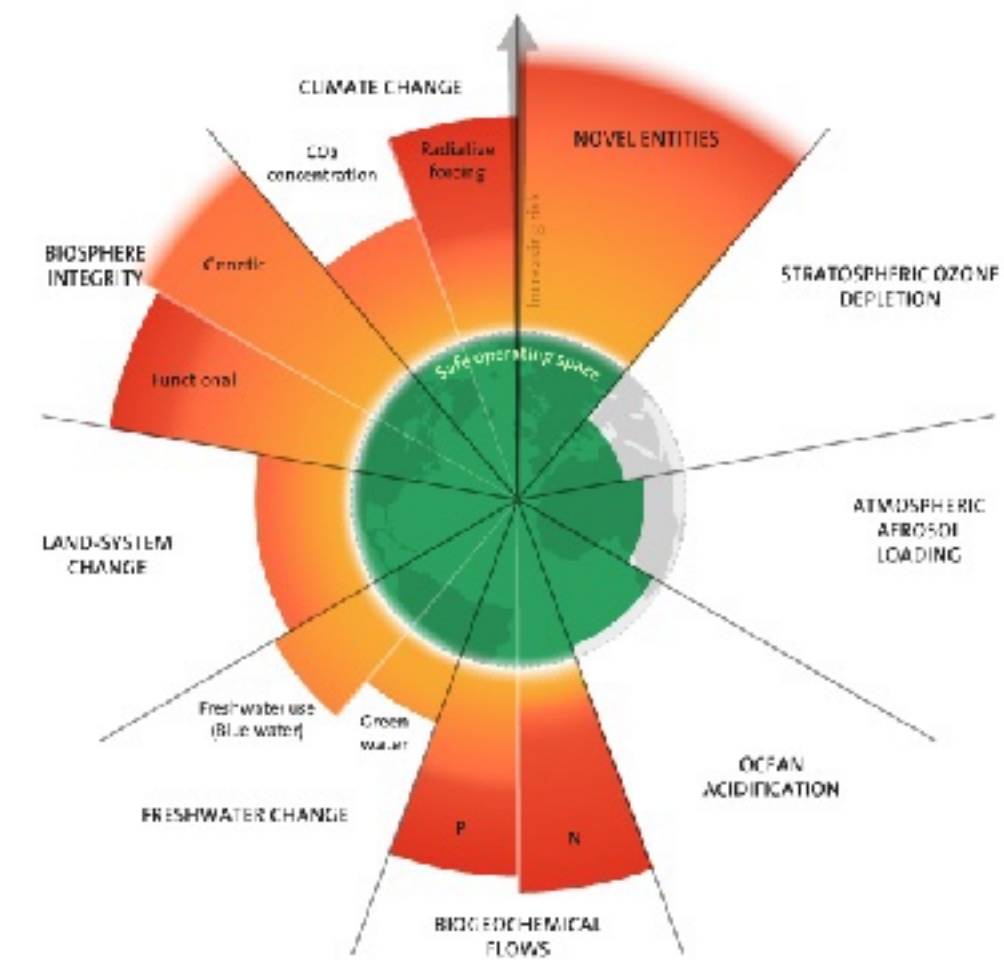
7 boundaries assessed,
3 crossed

2015



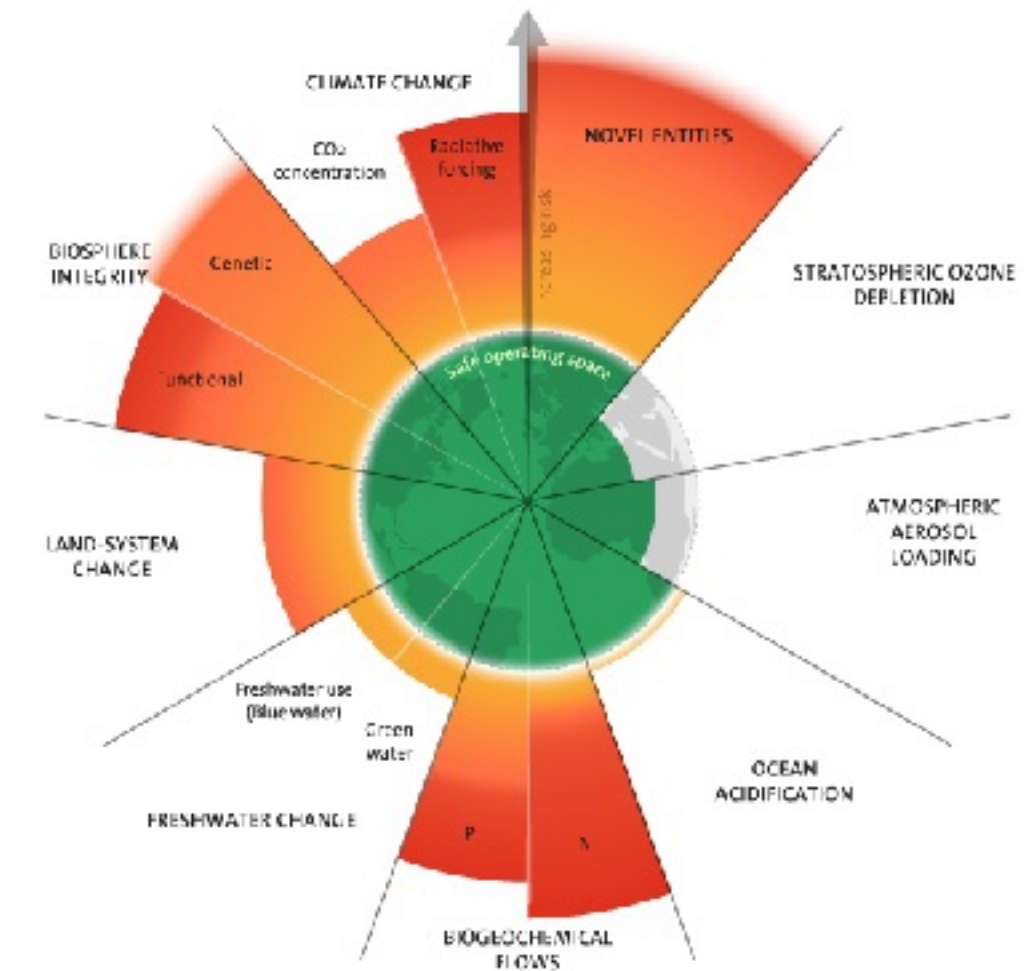
7 boundaries assessed,
4 crossed

2023



9 boundaries assessed,
6 crossed

2025



9 boundaries assessed,
7 crossed



DET SIGER STATISTIKKEN:

98% af alle ledere føler sig regelmæssigt udbændte

(Harvard Medical Study)

Globalt: selvanmeldt stress er tiltaget 30% over det seneste årti

USA: 60-90% af alle lægeaftaler er stressrelaterede

USA: 200-300% øgning af udgifter, der er forårsaget af stress

Danmark: Salg af antidepressiv medicin er steget år for år siden 2001, med et lille dyk i 2013 og særlig højt i 2021. Stadig flere og flere unge - også børn i grundskolen - indløser recept på psykoanaleptika

(kilde: Danmarks Statistik)

STRESS OG MENTALE LIDELSER ER
OGSÅ ACCELERERET MEN
OMTALES OFTEST IKKE I
SAMMENHÆNG MED PLANETENS
TILSTAND



“COLLECTIVELY, THE WORLD IS MORE STRESSED, WORRIED, SAD AND IN PAIN TODAY, THAN WE’VE EVER SEEN IT”



SYSTEMERNES FORBUNDETHED

INDUSTRIELLE SYSTEMER
POLITISKE SYSTEMER
FINANCIELLE SYSTEMER
FORRETNINGSSYSTEMER

- Degenerative forretningskulturer
- Nyheder og forbrug drevet af angst
- Tænkningen er at natur og mennesker er ressourcer
- Lineære produktionssystemer
- 70% af jordens befolkning bor i forurenede byer
- 1% har af 90% af jordens velstand
- Uligheder

ONDT I SINDET
ONDT I KROPPEN
ONDT I SJÆLEN

- Stigning i angst, depression og psykiske lidelser
- High beta = high stress
- Øget medicinering, mere behandling og øget pres på sygehusvæsen
- Apati, meningsløshed, ensomhed og selvmord

NEDBRYDNING AF PLANETENS ØKOSYSTEMER

- Havenes kemiske forurening
- Plastikforening
- Luftforurening
- Temperaturstigninger
- Flere ekstreme naturfænomener
- Biodiversitetstab
- Udpining af næringen i jorden
- Udedning af drivhusgasser
- Skovrydning

STRESS I ALLE SYSTEMER



DET STORE SPØRGSMÅL ER:

HVORFOR ER DET MEST INTELIGENTE PRIMAT PÅ
PLANETEN ENDEGYLDIGT I GANG MED AT
ØDELÆGGE SIT EGET HABITAT OG HELBRED?

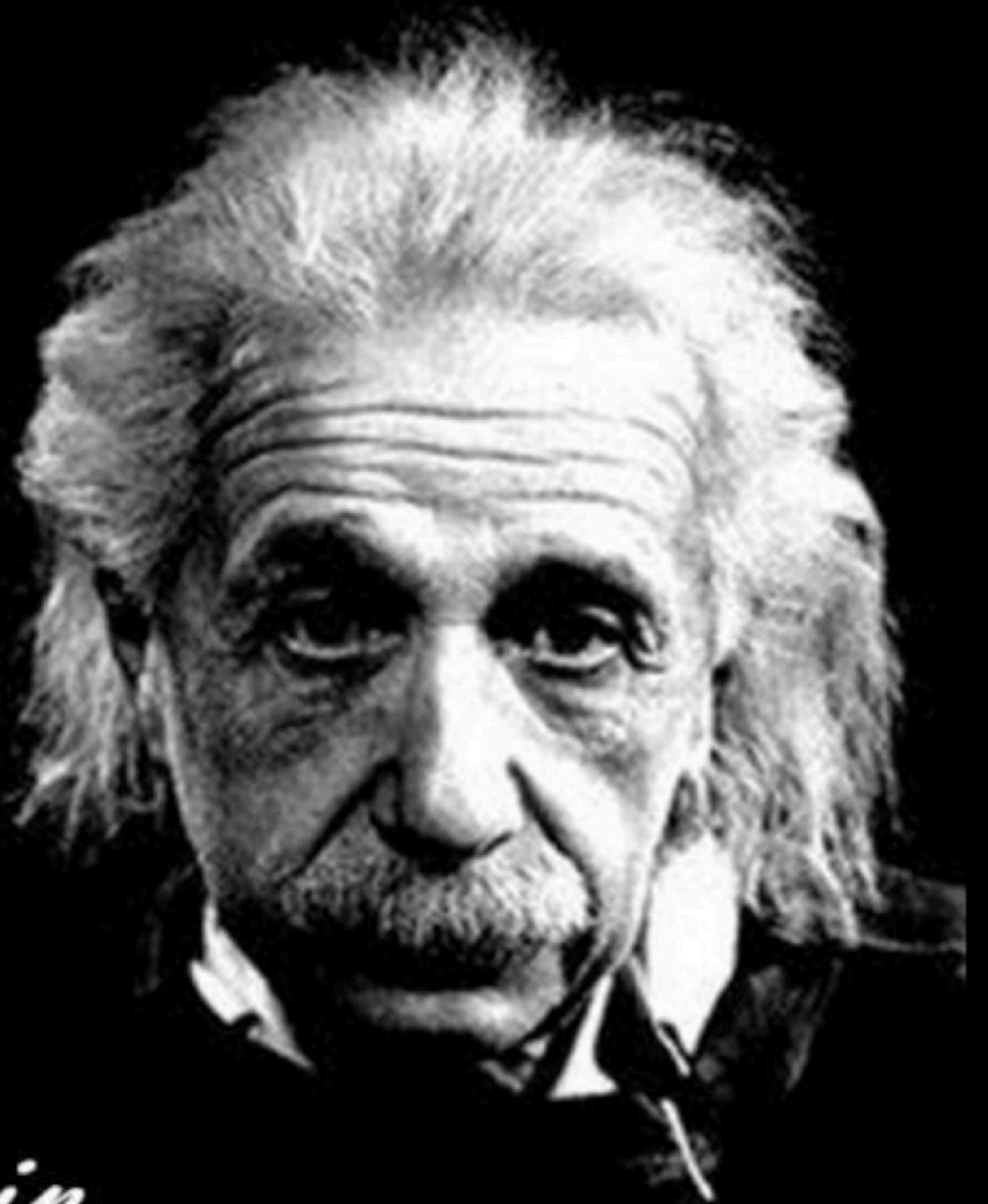


SVARET ER:

VORES RIGDOM OG ØKONOMISKE VÆKST ER
KOMMET PÅ BEKOSTNING AF FORRINGEDE
INDRE OG YDRE ØKOSYSTEMER.



we cannot solve
our problems with
the same thinking
we used when
we created them



~ Albert Einstein

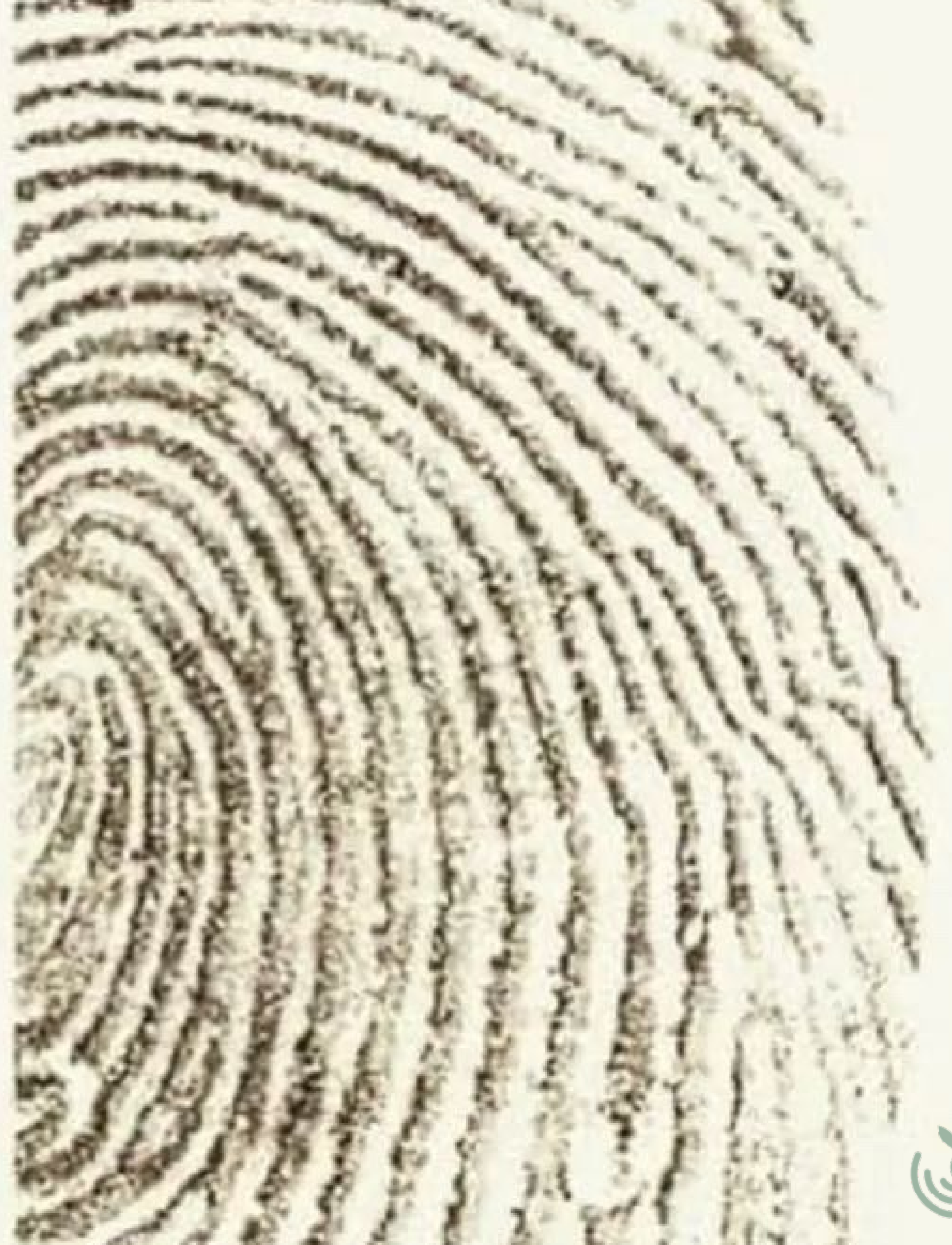


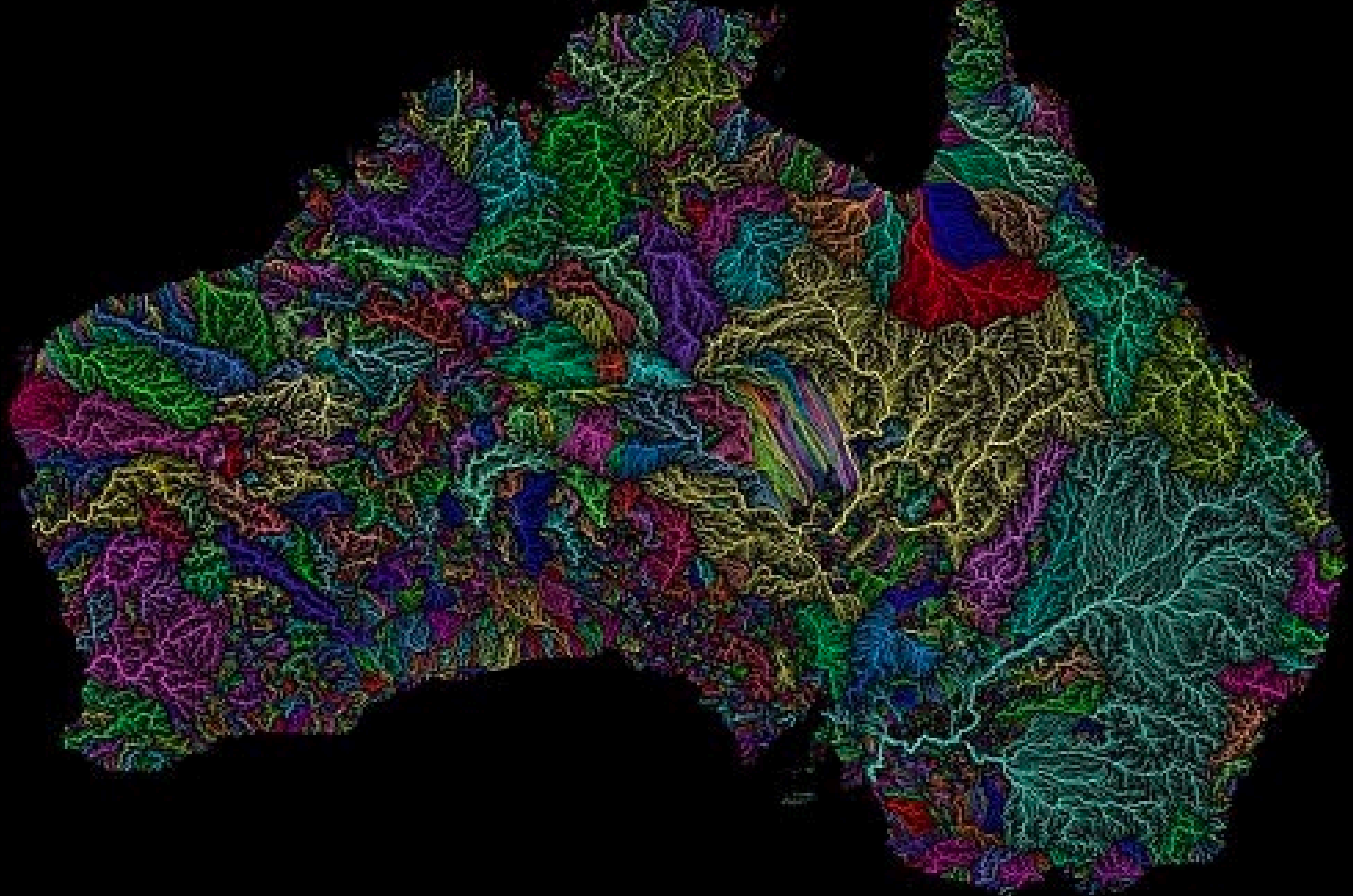
SÅ SPØRGSMÅLET ER:

***HVAD KAN VI LÆRE AF 4,6
MILLIARDER ÅRS ERFARING OG
EVOLUTION?***









70% AF JORDEN BESTÅR AF VAND
70% AF MENNESKET BESTÅR AF VAND



A glowing blue and orange sphere, possibly representing a planet or a seed, sits on a dark, textured surface. The background is a blurred sunset or sunrise with warm orange and yellow light against a dark blue sky. The sphere has a bright orange glow at its base and a blue glow at its top, with a dark, cratered surface in the middle.

**99% AF DEN TID VI MENNESKER HAR VÆRET PÅ
JORDEN, HAR VI LEVET I FULD HARMONI MED
NATURENS LOGIKKER OG LEVENDE SYSTEMER**



VI ER CYKLISKE VÆSENER PÅ EN CYKLISK PLANET



Udvidelse & sammentrækning
Ebbe & flod
Sommer & vinter
Dag & nat



LIVET BESTÅR AF MODPOLER

NAT

KULDE

MÅNE

VINTER

HØJRE HJERNEHALVDEL

INDRE

INTROVERT

STILSTAND

LANGSOM

HJERTE

DØD

DAG

VARME

SOL

SOMMER

VENSTRE HJERNEHALVDEL

YDRE

EKSTROVERT

VILDSKAB

HURTIG

HJERNE

LIV



HVAD OVERRRASKER? HVAD PROVOKERER?

TAG EN SNAK 2&2



LIVETS LOGIK

EN GENNEMGANG AF 7 PRINCIPPER



7 PRINCIPPER

FOR ALT LEVENDE:

- 1. LIV STYRKER OG GIVER LIV**
- 2. LIV ET RELATIONELT OG SAMARBEJDENDE**
- 3. LIV ER SYNERGI OG DIVERSITET**
- 4. LIV ER ET KONSTANT FLOW AF ENERGI**
- 5. LIV ER I EVIG FORANDRING OG BASERET PÅ RESPONS**
- 6. LIV BESTÅR AF KOMPLEKSE OG SAMMENHÆNGENDE HELHEDER**
- 7. LIV ER CYKLISK**



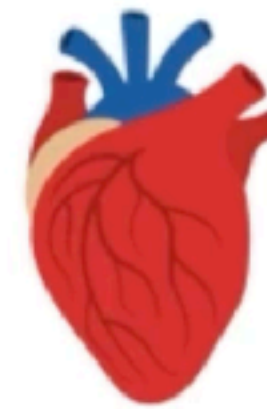
1. LIV STYRKER OG GIVER LIV

- Liv er indbygget - blomsterfrø, gødning på de nedfaldne frugter, vi kan formere os
- Det overordnede princip er, at liv skaber forhold, der er befordrende for liv.
- I naturen findes affald ikke
- Når vi arbejder regenerativt, søger vi kun livsbekræftende aktiviteter/udbytte og er opmærksomme på alt, der kunne være usundt, livsfornægtende og degenerativt.
- Eksempel: æblet der giver næring til træerne

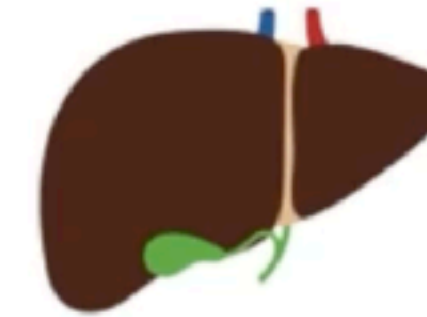


2. LIV ER RELATIONELT OG SAMARBEJDENDE

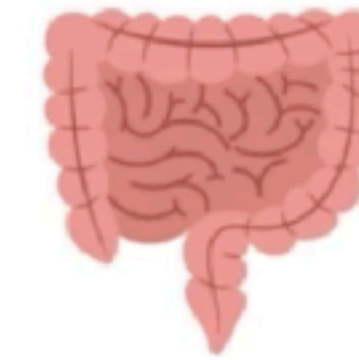
- Vi må ikke forstå verden i fragmenterede dele
- Organismer må forstås som sammenhængende
- Alt i livet består af indbyrdes forbundne systemer indlejret i hinanden. At forstå disse forbindelser frigør vores opmærksomhed fra at se og tænke i siloer til systemer.
- Liv er fuld af relationer; systemer indlejret i systemer. Alt fra cellerne i vores krop til vores boligkvarter, organisation, samfund og økonomi bugner af relationer.
- Eksempel: kroppens organer



HEART



LIVER &
GALL BLADDER



INTESTINE



NOSE



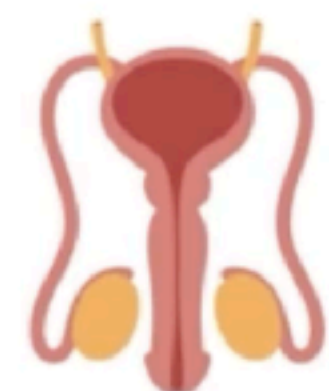
LUNGS



BRAIN



STOMACH



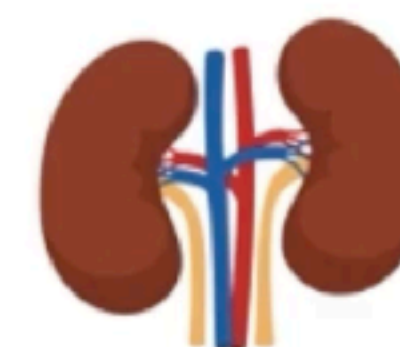
REPRODUCTIVE
SYSTEM



EAR



REPRODUCTIVE
SYSTEM



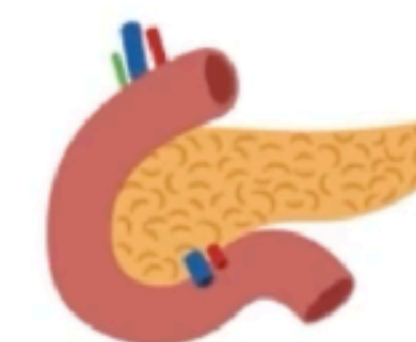
KIDNEYS



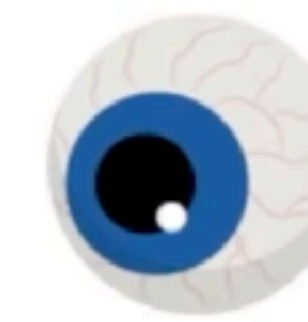
THYROID



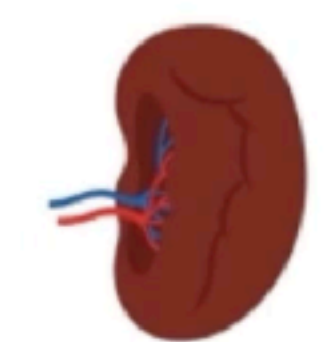
BLADDER



PANCREAS



EYE



SPLEEN



3. LIV ER SYNERGI OG DIVERSITET

- Liv trives med diversitet - der ville ikke være liv uden diversitet
- Monokulturer af ensshed eller gruppetænkning underminerer kreativitet, innovation, tilpasningsevne og resiliens
- På samme måde fungerer spænding mellem forskelligheder som smeltedigler for læring og udvikling
- Eksempal: ulven i Yellowstone National Park



4. LIV ER KONSTANT FLOW AF ENERGI

- Alt flyder; blodet i årerne, floder, psykologisk energi, ild, mineraler, materialer, transport.
- Liv afhænger af medfødte økosystemers flows og cykluser.
- At operere med denne forståelse, sætter os i stand til at agere på måder, der ikke underminerer livets økosystemer.
- Eksempel: I organisationer er alting også i bevægelse; informationer, relationer, penge, projekter, strategier, udvikling og afvikling.



5. LIV ER I EVIG FORANDRING OG BASERET PÅ RESPONS

- Forandring er et uundgåeligt aspekt af livet, som vi kan omfavne for de muligheder og fordele, det tilbyder os for læring, tilpasning, resiliens og evolution.
- Liv lærer og tilpasser sig gennem emergerende, udviklende og evolutionære dynamikker.
- Bygger på sense and respons-mekanismer
- Eksempel: Myretuen der er forenet omkring et fælles formål



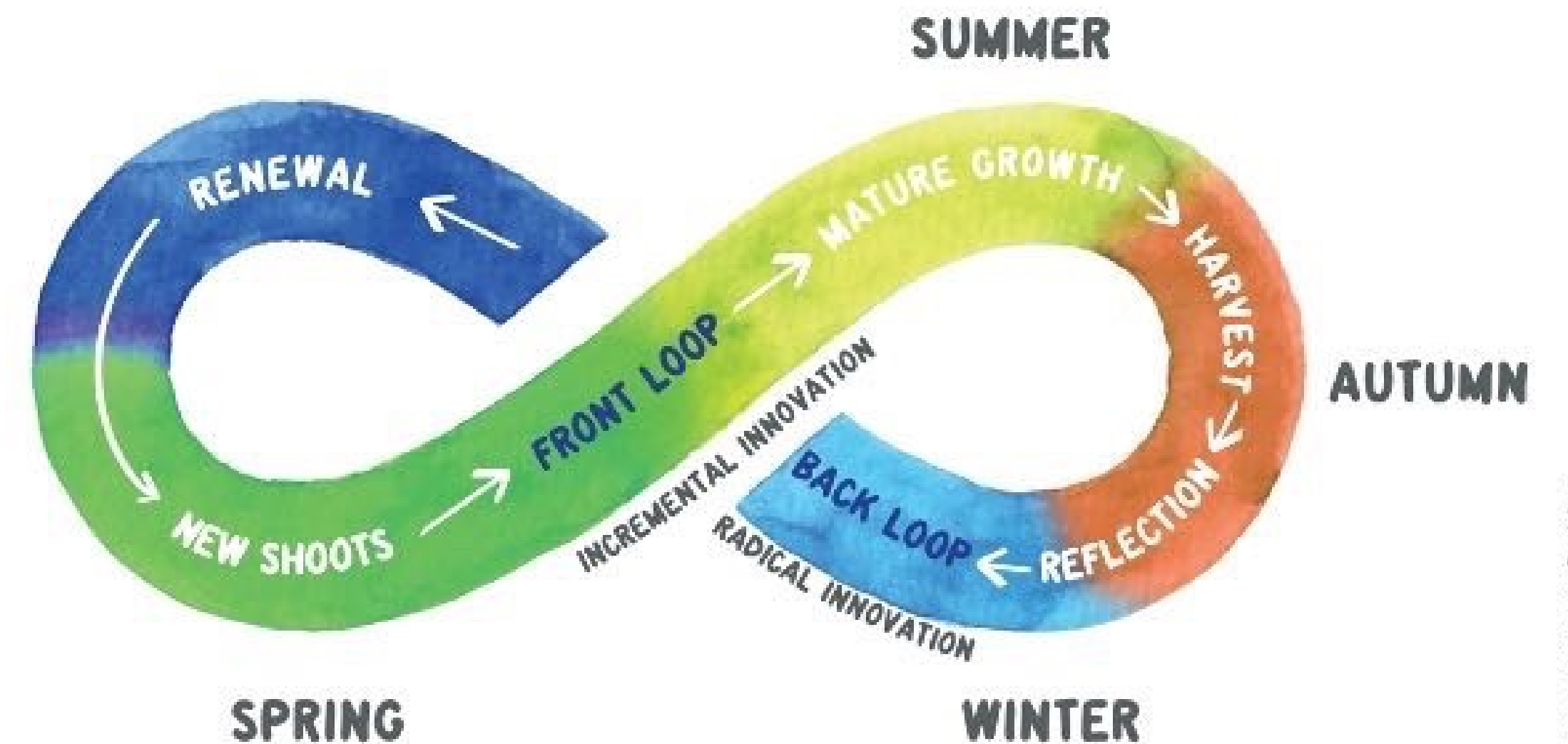
6. LIV BESTÅR AF KOMPLEKSE OG SAMMENHÆNGENDE HELHEDER

- Der er en indbyrdes forbundethed i alt liv
- Det er vigtigt at anerkende denne sammenhæng
- Efterhånden som vi skridt for skridt forandrer os med en regenerative bevidsthed, vil vi opfatte den.
- Eksempel: når vi træder ind i et rum



7. LIV ER CYKLISK

- Liv udfoldes gennem ebbe og flod i cykluser og sæsoner.
- Vi er alle cykliske væsener med behov for de processer som alle sæsoner tilbyder: Forårets emergens, sommerens intensitet, efterårets "given-slip" og vinterens dybe restitution og refleksion.
- Vores indre og ydre økosystemer har behov for alle faser for at trives.
- Eksempler: sæsoner, døgnet, menstruation, månen, livet



HVAD ER ET ØKOSTYSTEM?

ET KOMPLET MILJØ AF ORGANISMER OG DERES
FYSISKE MILJØ, DER ER FORBUNDET SOM EN
ENHED.

ET NETVÆRK AF INDIVIDUELLE ORGANISMER DER
HAR ET FORHOLD TIL ALLE ANDRE ELEMENTER.



EKSEMPLER PÅ ØKOSYSTEMER

OG REGENERATIVE INTERVENTIONER

KROPPEN

MOTION
TERAPI
NÆRENDE MAD
SUNDE FÆLLESSKABER
SOL
FRISK LUFT
RO

SKOVEN

STIGENDE BIODIVERSITET
RENE FLODER OG HAVE
SUND LANDBRUGSJORD

BYEN

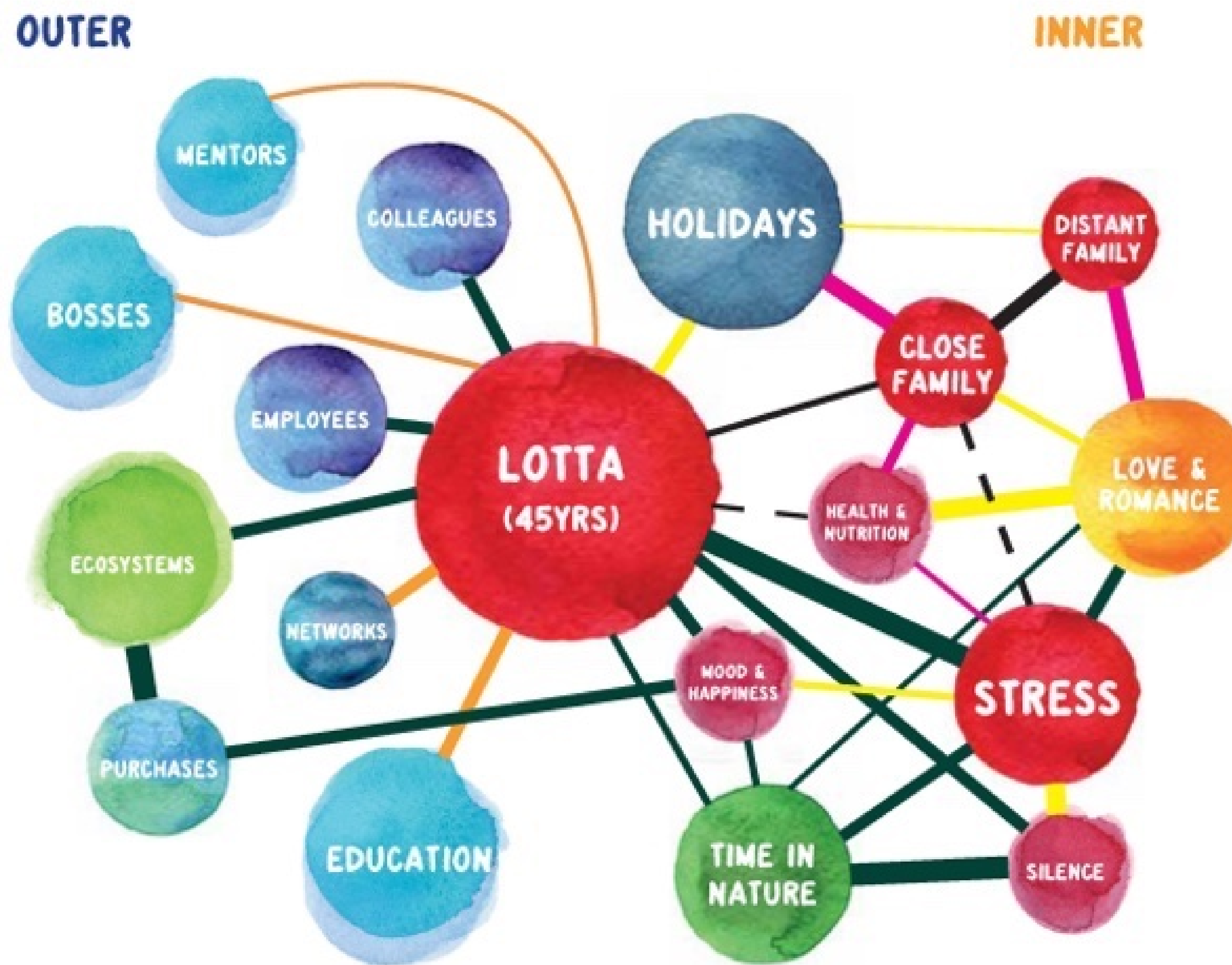
GRØNNE OMRÅDER
DIVERSITET
UDDANNELSE
INFRASTRUKTUR
LIGHED



EKSEMPEL PÅ ET ØKOSYSTEMSKORT



EKSEMPEL PÅ ET ØKOSYSTEMSKORT



ØKOSYSTEM MAPPING

HVOR KAN VI FORBEDRE VORES FORBUNDNE RELATIONER



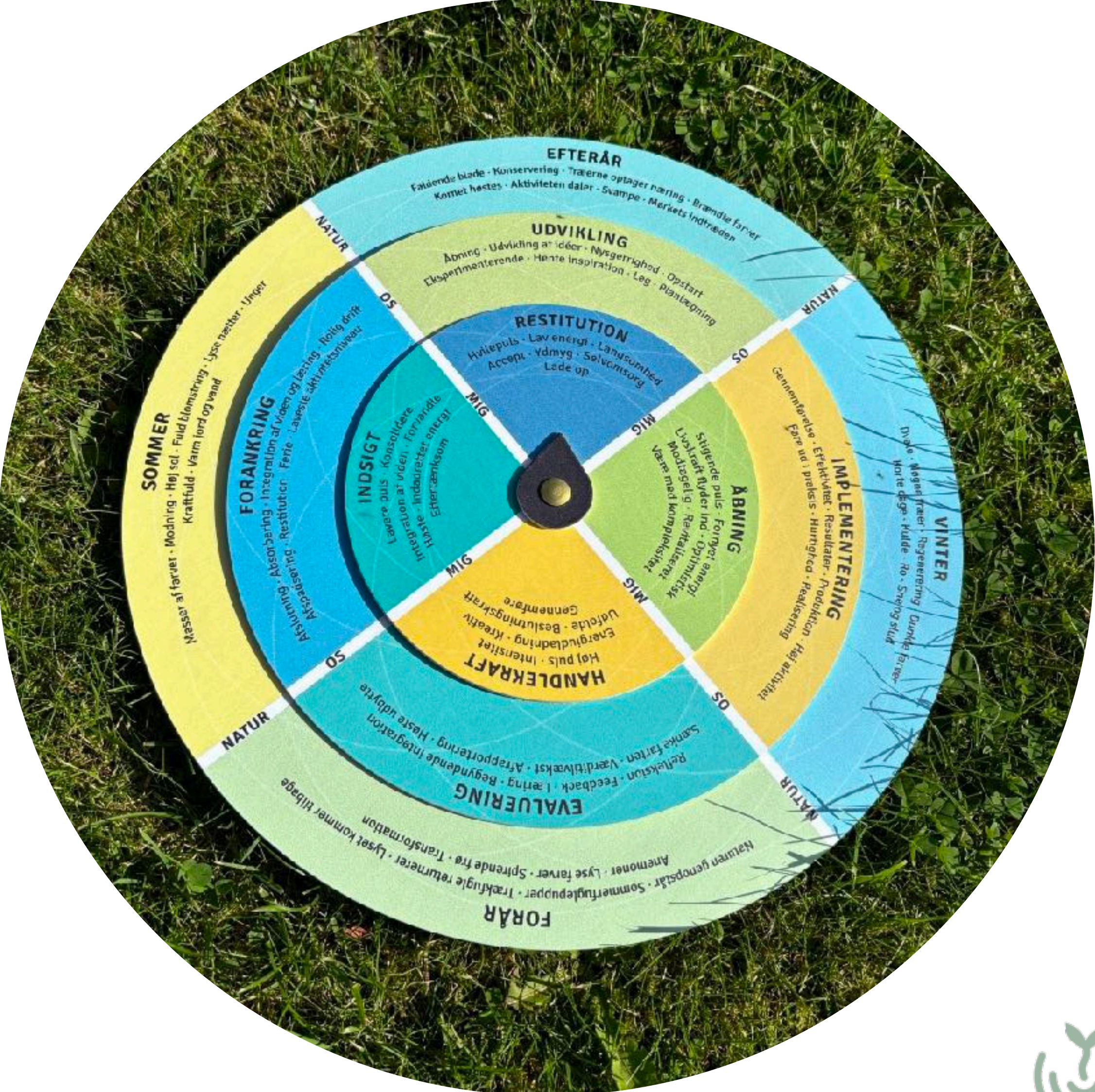
FROKOST

VI SES KL. 14



TJEK-IND

4&4



ANVENDELSE AF DEN REGENERATIVE TILGANG

EN RADIKAL NY TÆNKNING I DET STORE BILLEDE



OG HVAD HANDLER DET AT VÆRE REGENERATIV SÅ OM?

- At se på, hvordan vi kan anvende naturens erfaring til at løse udfordringerne vi står i og overfor
- At skabe betingelser, der er befordrende for, at liv kontinuerligt kan forny sig; at skabe mere liv.
- Økosystem-tænkning frem for mekanisk tænkning



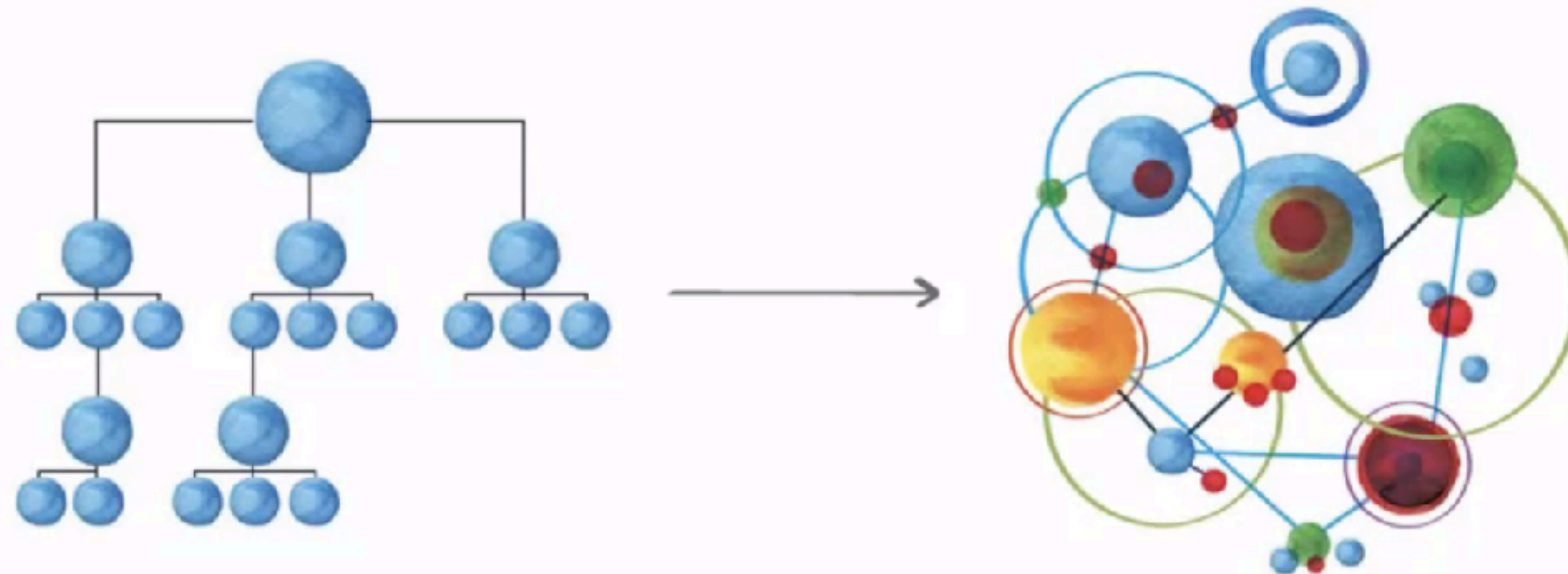
THE SHIFT REGENERATIVE LEADERS ARE FACILITATING

MECHANISTIC & RIGID
EXCLUSIVE & EXTRACTIVE
COMMAND & CONTROL
POWER OVER
REACTIVE

"WHAT'S IN IT FOR ME?"
MONOCULTURES + SILOS
RATIONAL-ANALYTIC THINKING



LIVING & FLEXIBLE
INCLUSIVE & REGENERATIVE
INVOLVE & EMPOWER
POWER WITH
RESPONSIVE
"HOW CAN I CREATE WIN-WIN-WIN?"
DIVERSITY + INCLUSION
WHOLE-SYSTEMS INTELLIGENCE



THE REGENERATIVE BUSINESS DNA

LOGIC OF LIFE



LIVING SYSTEM DESIGN

LIVING SYSTEMS CULTURE

LIVING SYSTEMS BEING

DEN REGENERATIVE MÅDE AT VÆRE PÅ

- **Nærvær** - Opdyrk en relation til dit indre selv (indre natur) samt til andre og omverdenen (ydre natur) ved dyb tilstedeværelse.
- **Overensstemmelse** - Vær i harmoni med dit autentiske selv og agér i overensstemmelse med din indre essens.
- **Tålmodighed** - Acceptér, at ikke alt kan eller skal styres eller forceres. Vær åben over for livets måde at udfolde sig på, så du ikke er reaktiv, defensiv eller dømmende.
- **Rigelighed** - Opdyrk en indstilling, der hviler i bevidstheden om, at selvom vi deler er der stadig nok til alle. Gør dig nysgerrig og medfølende samt åben for samskabt overflod.
- **Stilhed** - Giv plads til stilheden, så den kan nære dig og dine relationer.
- **Dans/Flyd** - Dans til livets rytme, go with the flow - forandringerne, årstiderne, legen, kreativiteten og den konstante udvikling.

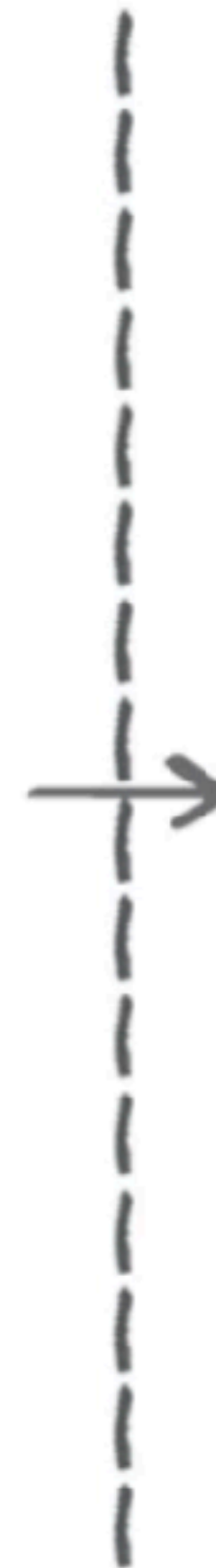
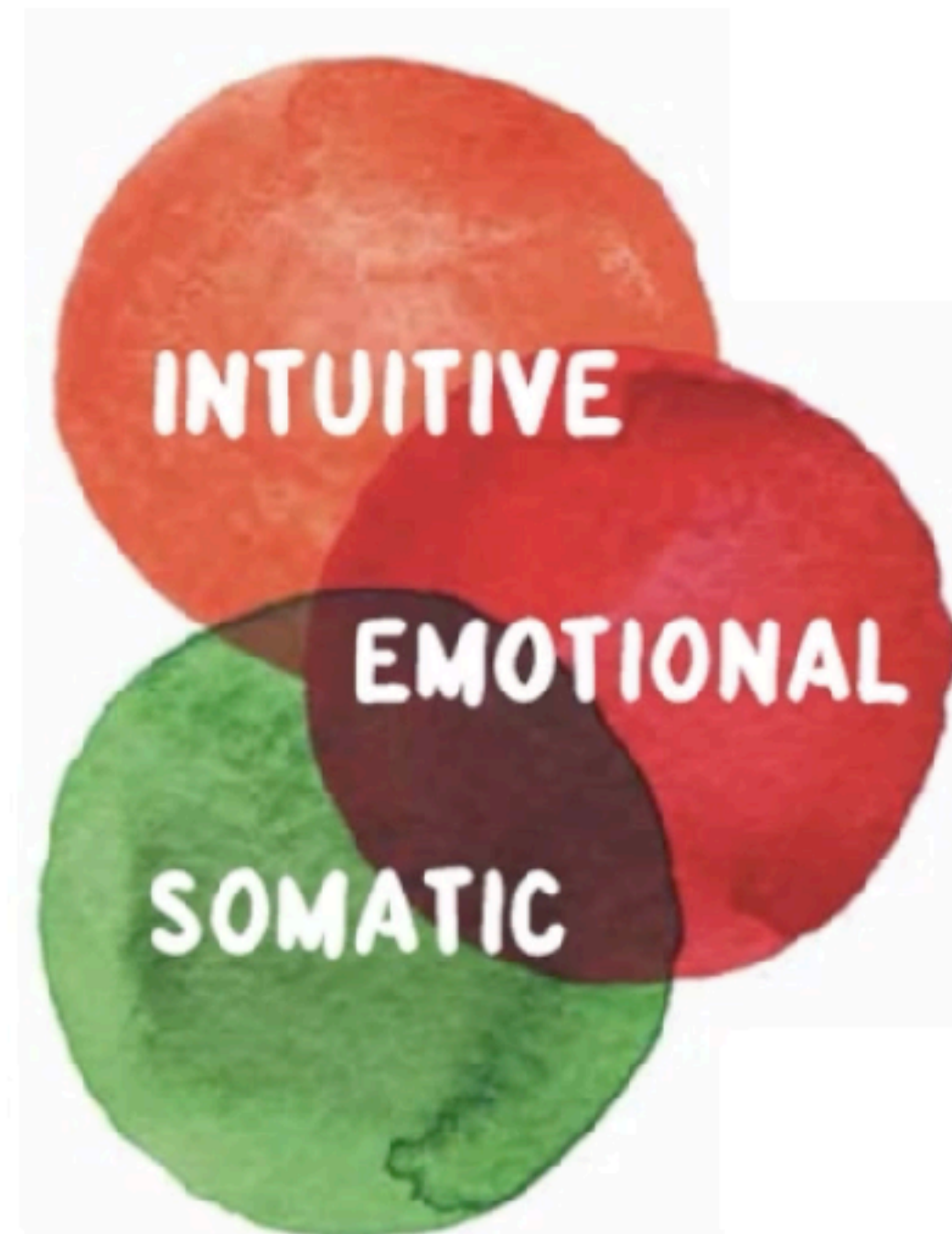


NAERVAER

ABSENCING	PRECENSING
Feels disconnected - our minds racing, rushed energy	Feels calm, connected, grounded energy
Physically: Eager to move on, move away, act	Physically: Peace with what is
Judge, criticize, blame, anxious, projection, separation REACT	Open, accepting, relaxed, generative ACCEPT



OVERENSSTEMMELSE



TÅLMODIGHED

Being at ease with
how life wants to flow
and unfold without
forcing or pushing
through.



RIGELIGHED

SCARCITY - degenerative dynamic	ABUNDANCE - regenerative dynamic
Their win is my loss	Their win is my inspiration
Rooted in fear, stress, anxiety - controlled, hard, closed energy	Grounded in trust, high degree of self worth - open, warm, loving energy
There is not enough to go around	There is plenty to go around
Divisions fighting against each other - us vs them	Parts of the same whole - on the same team
Protect your wisdom + knowledge	Share your wisdom and knowledge
View on others: People are out to get me, steal my ideas, take my spotlight	View on others: People are kind and generous and willing to help, we achieve more together and learn more by combining ideas and knowledge

THE ROLE-MODEL STATEMENT:

“In our organization it is viewed as normal practice to tune-in to silence a few times a day, maybe in a dedicated quiet room, and/or as part of starting and ending every meeting with a moment of silence.”

LIVETS CYKLUS



FLYD

DEN REGENERATIVE KULTUR

- **Overlevelse og trivsel** - Skab fundamentet for en sund økonomi, så organisationen kan blomstre.
- **Mission og mobilisering** - Sørg for, at organisationen bidrager til noget større end bare organisationen selv.
- **Udviklingsorienteret og respektfuld** - Skab betingelserne for, at du selv og andre kan lære og udvikle sig på respektfulde måder.
- **Diversitet og inklusion** - Værdsæt forskellige baggrunde, køn, nationaliteter, religioner og perspektiver som en del af en inkluderende, mangfoldig og livgivende kultur.
- **Selvorganiserende** - Frigør resiliens og agilitet ved hjælp af selvorganiserende principper.
- **Økosystemnisk dialog og transformation** - Udvis opmærksomhed og omsorg, og forstå hele det system, organisationen opererer i.



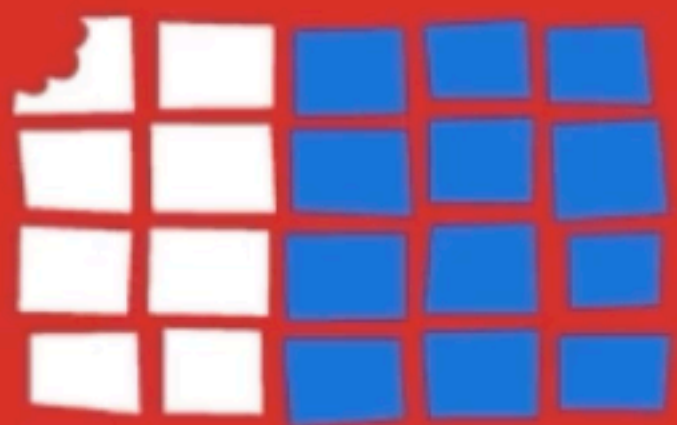
CHILD LABOR AND SLAVERY IN COCOA

TONY'S CHOCOLONELY

MISSION TO FIGHT SLAVERY IN CHOCOLATE INDUSTRY



Ivory Coast and Ghana are the largest cocoa producers world wide



60% of all cocoa comes from here



2.500.000

farmers produce this cocoa

at least

90

of these children work under illegal and very dangerous circumstances:



90.000

children and adults in West Africa are victim of human trafficking and forced labour. They are taken from their families and/or are forced to work in child labour and often work under dangerous circumstances

MISSION OG MOBILISERING



DIVERSITY IS KEY FOR BUSINESS PERFORMANCE

2018 study by BCG analysing 1700 different companies across 8 different countries, with varying industries and company sizes.

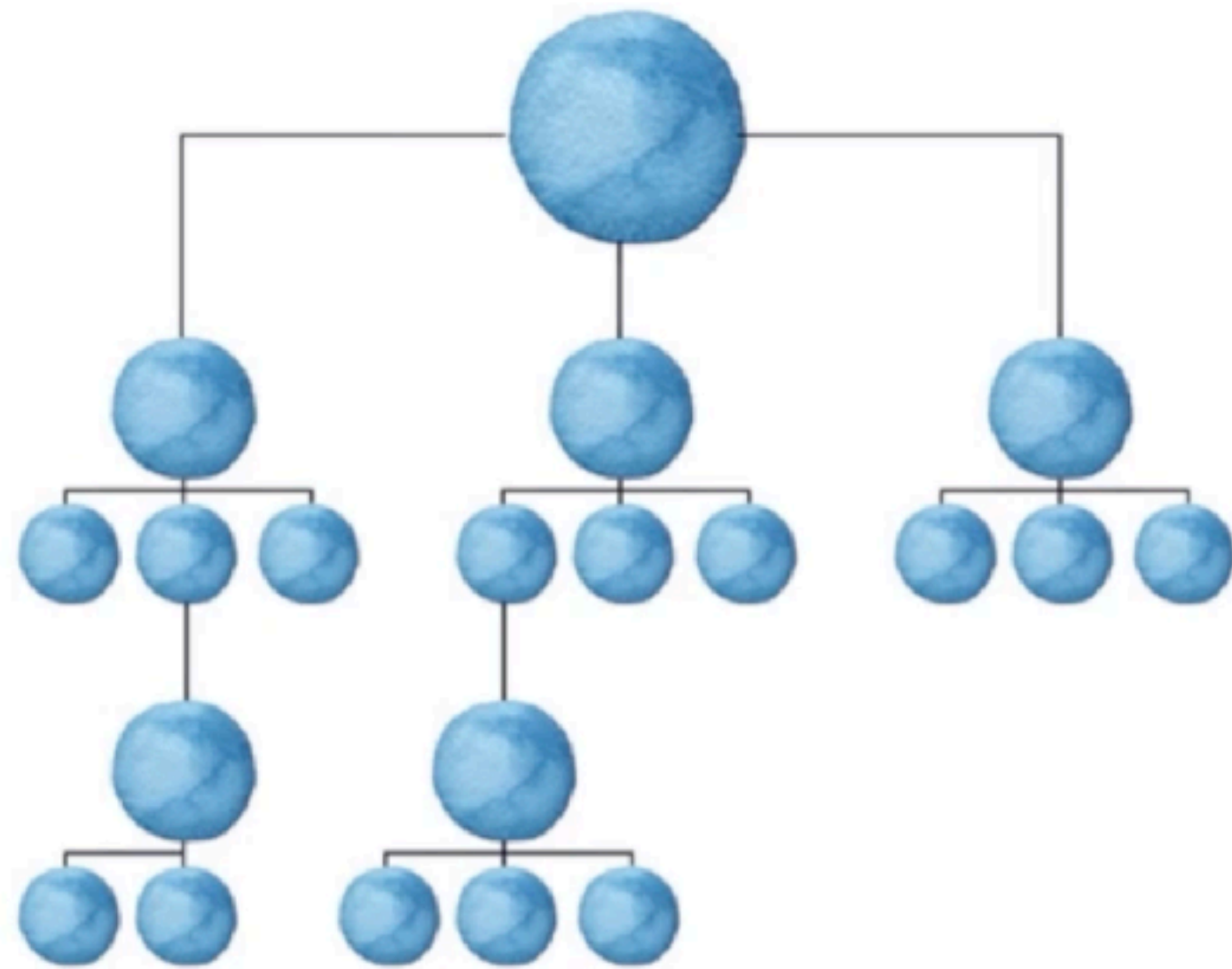
“Increasing the diversity of leadership teams leads to more and better innovation and improved financial performance.”

Companies that have more diverse management teams have 19% higher revenue due to innovation.

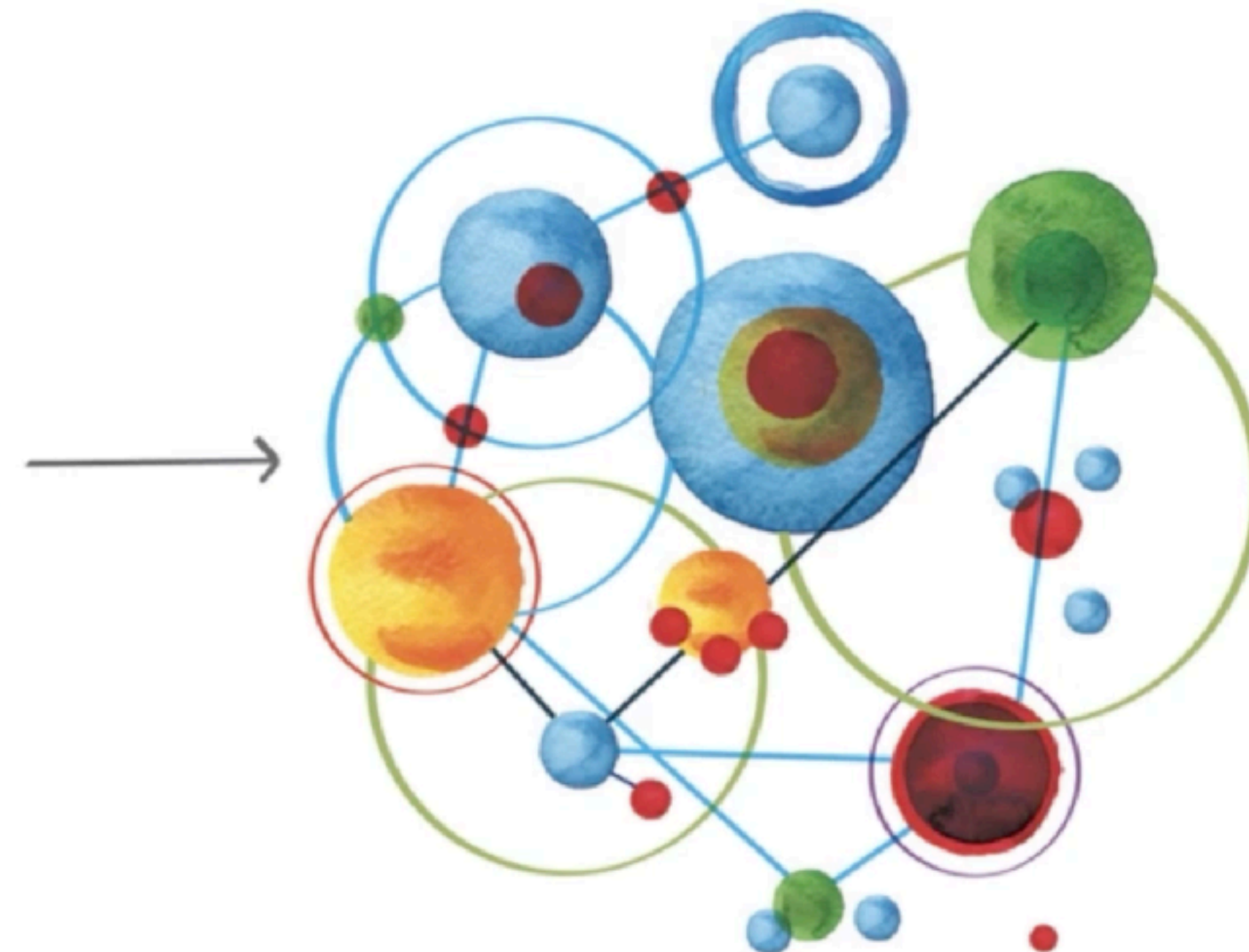


SELVORGANISIERENDE ORGANISATIONEN

**MECHANISTIC + RIGID
HIERARCHIES**



**RESPONSIVE + RESILIENT
LIVING-SYSTEMS**



https://www.youtube.com/watch?v=61TT2_Vo32Y

AARHUS CENTER FOR REGENERATIVT BYGGERI

COMMONING - DEN SOCIALE PRAKSIS // AGENCY - EVNEN TIL HANDLING



Aarhus Center for
Regenerativt Byggeri

Søren Jensen Ingeniørfirma, Arkitektskolen Aarhus og Aarhus Universitet

Centeret er skabt med ambitionen om at understøtte udviklingen af et nyt byggeparadigme og accellerere dialogen og samarbejdet mellem discipliner på tværs af forskning, uddannelse og erhvervsliv.

Vi arbejder missionsorienteret og i iterative udviklingsprocesser

Ingen ledere, intet sekretariat, ingen økonomi mellem parterne

Stewardship community - fælles forvaltning af opgaver og ansvar

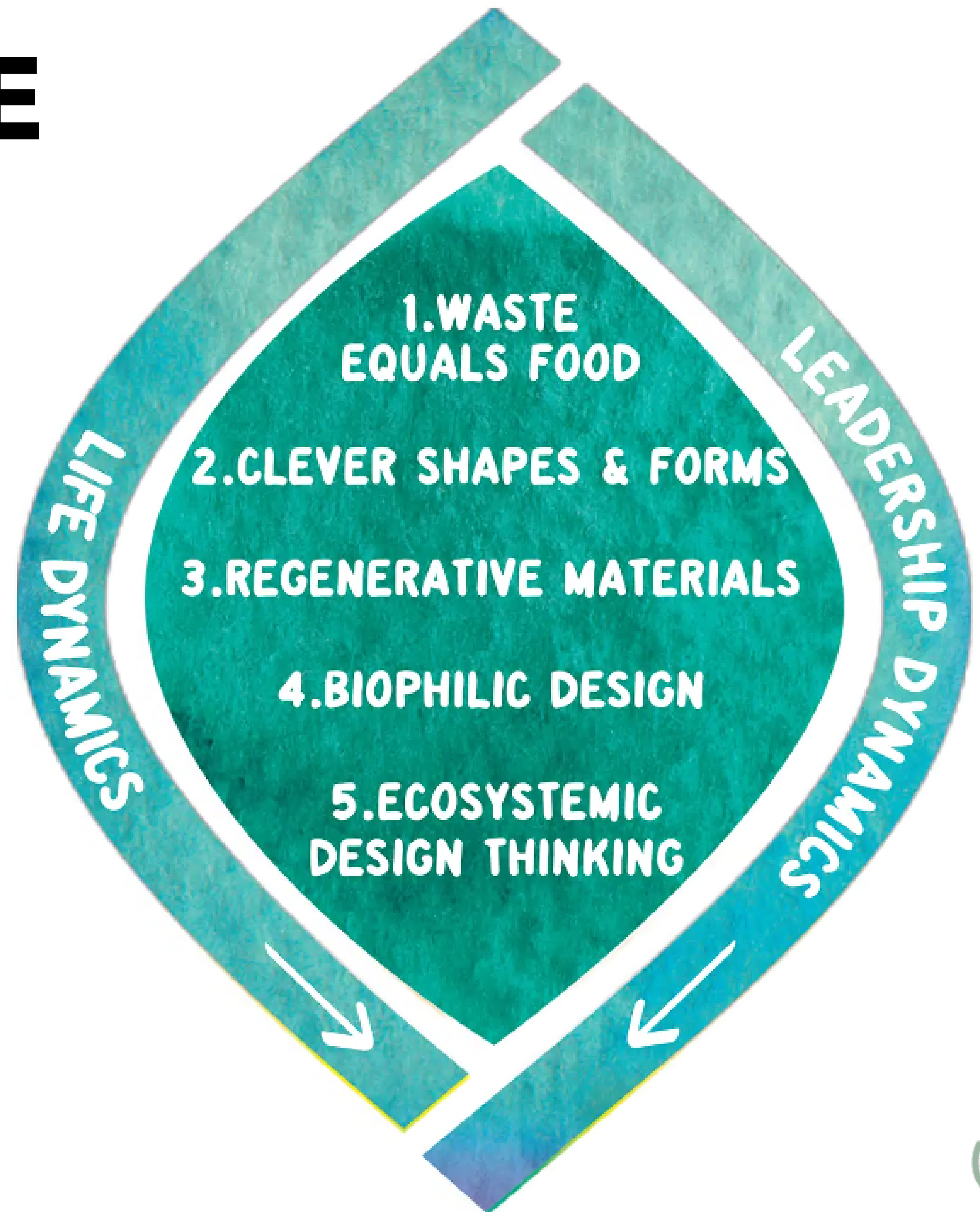
Medarbejdere donerer tid til arbejdet via 4-dags arbejdsuge

Samarbejder om projekter og fondsansøgninger, forsker, formidler viden, eksperimenterer, match-making mm.



DET REGENERATIVE DESIGN

- **Affald er næring** - betragt alle ressourcer som værdifulde næringsstoffer, der kan genvindes, upcycles, genbruges og reintegreres i værdikæden, CØ, c2c.
- **Biomimetik** - søg inspiration i naturens gennemprøvede strukturer, mønstre, funktioner og faconer.
- **Regenerative materialer** - brug regenerative materialer og produkter i alle designs og indkøb.
- **Biofilisk design** - design på måder, der gør det muligt for folk at genoprette kontakten til naturen i dem selv og omkring dem.
- **Økosystemisk designtænkning** - sørg for at tænke hele det forbundne økosystem ind i værdikæden, og skab livgivende potentiale i alle de systemer, vi er i forbindelse med.

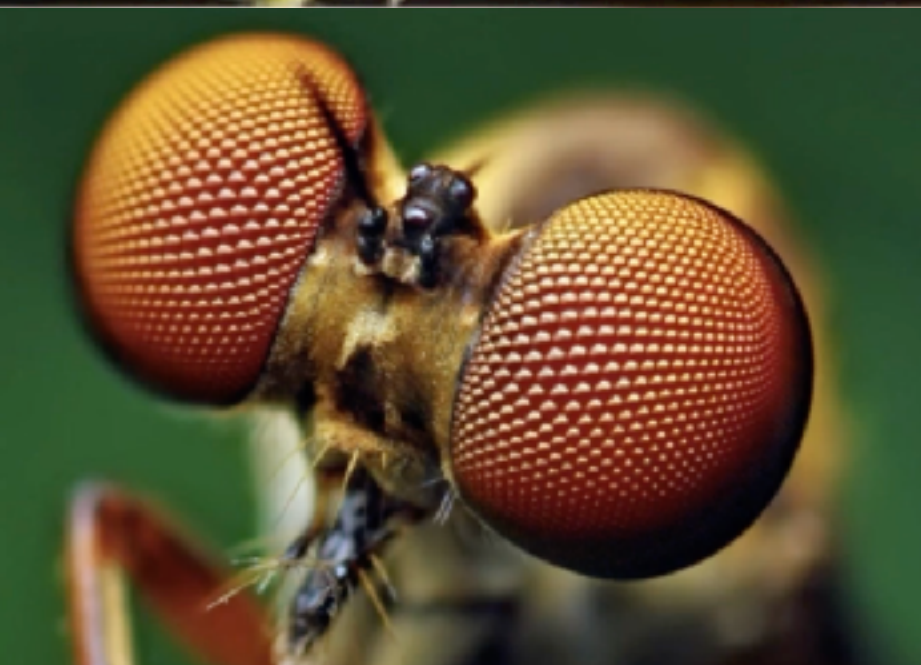


AFFALD ER NÆRING

- I naturen er nyt liv indbygget. Når noget falder, sætters frø - blomsterfrø bliver til nye blomster, de nedfaldne frugter er mad for dyr og gødning til træet og jorden.



**TAP INTO THE PATTERNS, SHAPES, FUNCTIONS
OF NATURE = Biomimicry + bio-inspired innovation**



BIOMIMETIK



<https://www.youtube.com/watch?v=1BNbXBQnhGg>

REGENERATIVE MATERIALER

- Biogene materialer som eksempelvis
 - bambus
 - hamp
 - uld
 - mycelium
 - ålegræs
 - ler
 - ...





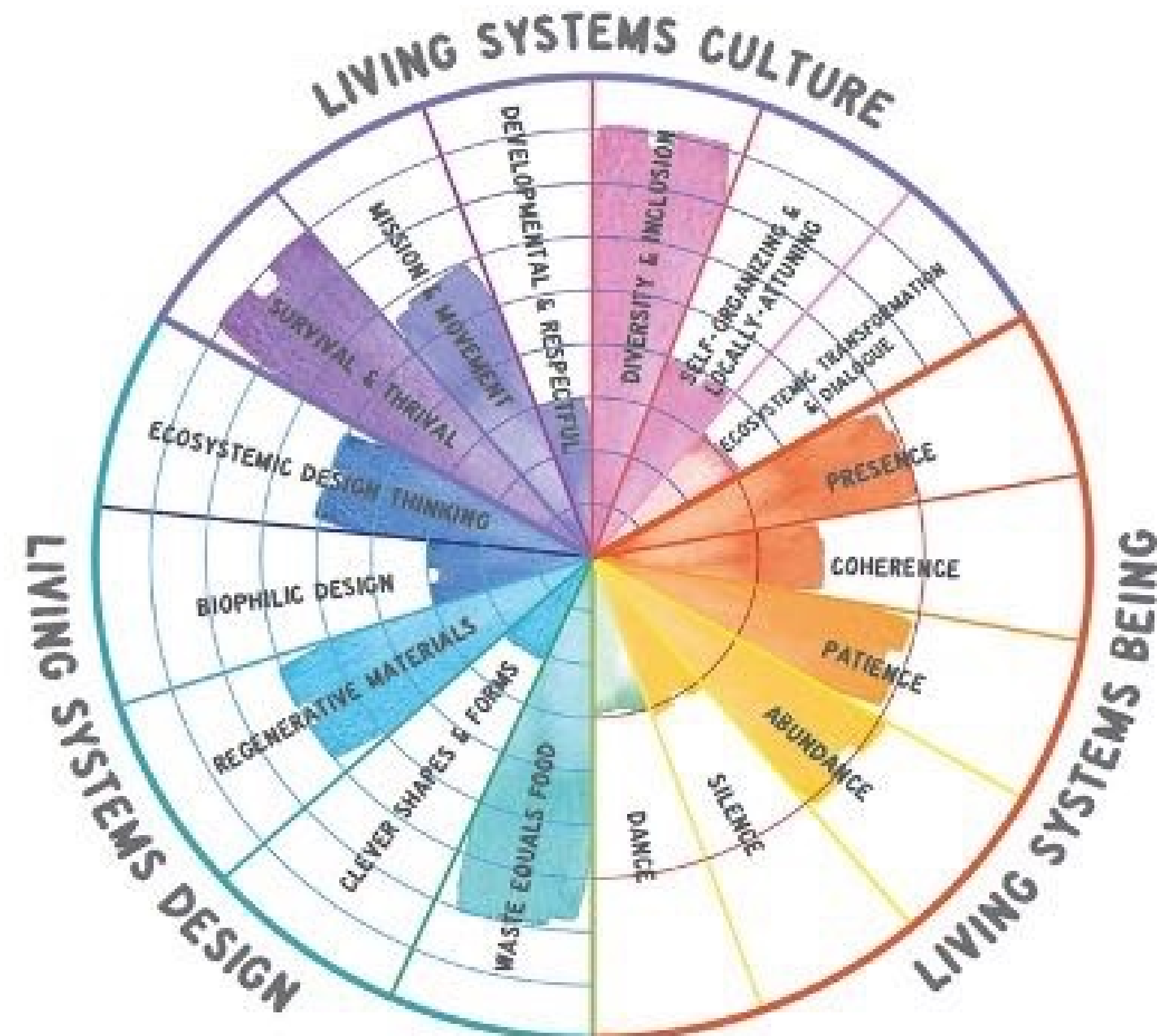
BIOFILISK DESIGN

[HTTPS://WWW.YOUTUBE.COM/WATCH?V=QCZ8JIN07UY](https://www.youtube.com/watch?v=QCZ8JIN07UY)



EN REGENERATIV DNA-MODEL

THE DNA DIAGNOSIS WHEEL



GÅ UD I NATUREN

OG UDFYLD DNA-MODELLEN



HVAD VISER JERES MODELLER?

HVOR ER I STÆRKEST?

***HVOR BØR I SÆTTE IND
FREMADRETTET?***



HVAD ER JERES BILLEDE AF EN REGENERATIV LEDER?

**HVOR ER DE GODE BETINGELSER?
OG HVOR ER DE STØRSTE UDFORDRINGER?**



HØVDINGEN SOM FORBILLEDE

ROLLE

Tjener af fællesskabet

Gavegiver

Integrator

Mægler af behov og ønsker

Bærer af tillidsbåret demokrati

Forvalter af magt som magtesløs

KVALITETER

Selvkontrol

Overblik

Fremsynethed

Ydmyghed og empati

Personligt overskud

Generøsitet

OPGAVER

Holde stammeråd

Sikre opbugning for succes

Konfliktløsning

Sikre ligeværdighed og samarbejde

Afholde rituelle båsamlinger

Viderebringe myter, visdommen og visioner



EN AFTALE MED MIG SELV

HVAD KAN JEG GÅ HJEM OG ÆNDRE PÅ MANDAG, OG HVORDAN VIL JEG GØRE DET?

HVAD ER VIGTIGT PÅ DEN LIDT LÆNGERE BANE, OG HVORDAN VIL JEG TAGE HÅND OM DET?



HVAD SÅ NU?

Overvej: har vi et ansvar for at folde det ud?

Men først: ingen stress - portalen til det regenerative

Hav mod, medfølelse og accepter at andre ikke har samme hastighed og hold rum for, at ingen har svarene

Udvid bevidstheden og vær opmærksom på, hvad I skal aflære

Nyt mindset kræver ét skridt ad gangen

Trip and fail

Se det interforbundne i alle sammenhænge

Husk 'the wisdom of nature'

Tænk på de 3 sfærer af indflydelse fra DNA-modellen

Både og - at være med polariteterne

500.000 generationer før os levede i pagt med naturen.

Det kræver kun 12% for kan ændre/transformere (tipping points indenfor social science)



TAK FOR I DAG

OG FORDI I VISER INTERESSE FOR EN REGENERATIV FREMTID

ET PAR ANBEFALINGER

TIL JERES VIDERE ARBEJDE

Bog: **Regenerativ Ledelse** af Giles Hutchins & Laura Storm

Bog: **Fremtidens Organisationer** af Frederic Laloux

Bog: **Leading from the Roots** af Dr. Kathleen E. Allen

Bog: **Gid min chef var høvding** af Christian Groes & Dennis Nørmark

Podcast: **Finans Podcast, tjek ind #6** med Laura Storm

Video: **TEDx Talk med Laura Storm** - https://www.youtube.com/watch?v=gOAse2G_nmE